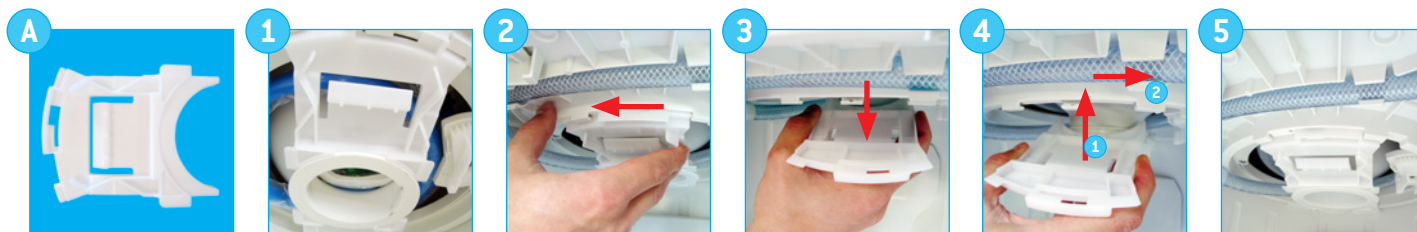




# Bracket instruction C250 Toilet



## GB Bracket instruction

Congratulations on the purchase of your Toilet Fresh-up Set. To improve the overall performance of your Cassette toilet we advise you to replace the white seal bracket with the enclosed bracket (A).

### Steps

- 1 Remove the waste-holding tank via the access door
- 2 Push the existing bracket +/- 1 cm to the left, so it unlocks
- 3 Remove bracket
- 4 Place new bracket and push to the right, the bracket will be locked again
- 5 Slide the waste-holding tank back into its original position via the service door

## DE Anleitung zu den Bügeln

Wir gratulieren zum Kauf Ihres 'Toilet Fresh-up Set'. Um die Gesamtleistung Ihrer Kassettentoilette zu verbessern, empfehlen wir Ihnen, den weißen Dichtungsbügel durch den hier beigefügten Bügel (A) zu ersetzen.

### Schritte

- 1 Entfernen Sie den Fäkalientank über die Zugangstür
- 2 Drücken Sie den vorhandenen Bügel um +/- 1cm nach links, um ihn zu entriegeln
- 3 Entfernen Sie den Bügel
- 4 Platzieren Sie den neuen Bügel und drücken Sie ihn nach rechts, um ihn zu verriegeln
- 5 Schieben Sie den Fäkalientank über die Servicetür in seine ursprüngliche Position zurück

## FR Instructions pour le support

Félicitations pour l'achat de votre Set Toilet Fresh-Up. Afin d'améliorer les performances globales de vos toilettes Cassette, nous vous conseillons de remplacer le support joint blanc par le support fourni (A).

### Etapas

- 1 Retirez le réservoir à matières via la trappe d'accès
- 2 Poussez le support en place d'environ 1 cm vers la gauche, afin qu'il se déverrouille
- 3 Ôtez le support
- 4 Placez le nouveau support et poussez-le vers la droite afin qu'il se verrouille à nouveau
- 5 Remettez le réservoir à matières à sa place d'origine via la trappe de service

## IT Istruzioni per il supporto

Complimenti per aver acquistato il vostro Fresh-up Set per toilette. Per migliorare il funzionamento della vostra toilette a cassetta, vi consigliamo di sostituire il supporto guarnizione bianco, con quello fornito con il Fresh-up Set (A).

### Installazione

- 1 Rimuovere il serbatoio di scarico attraverso l'apposito sportello
- 2 Spingere il supporto di circa 1 cm verso sinistra, in modo da sbloccarlo
- 3 Rimuovere il supporto
- 4 Posizionare il nuovo supporto e spingerlo verso destra, il supporto si bloccherà di nuovo
- 5 Far scorrere il serbatoio di scarico nella sua posizione originale attraverso l'apposito sportello

## ES Instrucciones del soporte

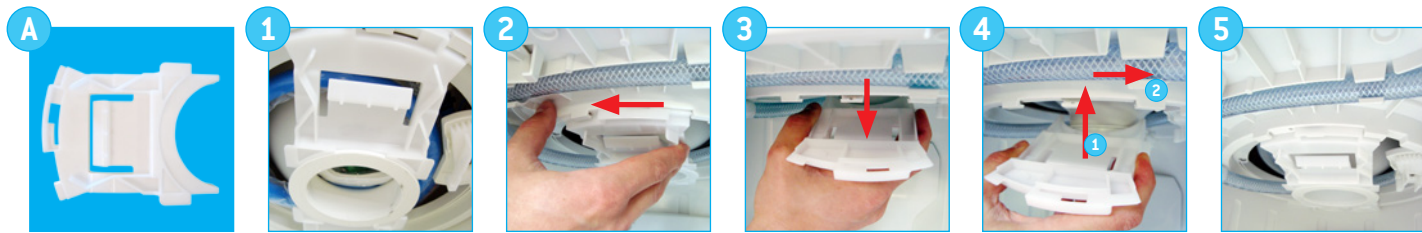
Enhorabuena por la adquisición de su Toilet Fresh-up Set. Para mejorar el rendimiento general de su inodoro Cassette le recomendamos sustituir el soporte blanco de la junta por el soporte suministrado (A).

### Pasos

- 1 Extraiga el depósito de residuos a través de la puerta de acceso
- 2 Presione el soporte actual +/- 1 cm hacia la izquierda para desbloquearlo
- 3 Extraiga el soporte
- 4 Coloque el nuevo soporte y presiónelo hacia la derecha; el soporte volverá a bloquearse
- 5 Deslice el depósito de residuos a su posición original a través de la puerta de servicio



# Bracket instruction C250 Toilet



## **NL** Houderinstructie

Gefeliciteerd met de aankoop van deze opfrisset voor uw toilet (Toilet Fresh-up Set). Om de prestaties van uw cassettetoilet te verbeteren raden wij u aan om de witte afdichtinghouder te vervangen met de houder in dit pakket (A).

### Steps

- 1 Verwijder de afvaltank via de toegangsdeur
- 2 Druk de huidige houder +/- 1 cm naar links zodat hij ontgrendelt
- 3 Verwijder de houder
- 4 Plaats de nieuwe houder en druk naar rechts, zodat de houder weer is vergrendeld.
- 5 Schuif de afvaltank terug naar zijn oorspronkelijke positie via de dienstdeur

## **DK** Instruktions for beslag

Tillykke med købet af dit Toilet Fresh-up Set. Vi råder dig til at udskifte det hvide tætningsbeslag med det medfølgende beslag for at forbedre dit kassettoilets generelle ydeevne (A).

### Trin

- 1 Fjern affaldstanken via adgangslågen
- 2 Skub det eksisterende beslag +/- 1 cm til venstre, så det låses op
- 3 Fjern beslag
- 4 Placer det nye beslag og skub det til højre, så det låses igen
- 5 Skub affaldstanken tilbage til dens oprindelige position via servicelågen

## **NO** Brakett veiledning

Gratulerer med ditt kjøp av oppfriskingssett (Toilet Fresh-up Set) til kassettoiletter. For å forbedre den generelle ytelsen til kassettoiletet råder vi deg til å bytte ut den hvite pakningsbraketten med vedlagt brakett (A).

### Fremgangsmåte

- 1 Fjern avfallstanken via renseluken
- 2 Skyv den eksisterende braketten +/- 1 cm mot venstre slik at den løsner
- 3 Fjern braketten
- 4 Sett den nye braketten på plass og skyv den mot høyre slik at den låses på plass
- 5 Skyv avfallstanken tilbake til sin opprinnelige posisjon via serviceluken

## **FI** Kiinnikkeen käyttöohjeet

Onnittelut uuden WC:n raikastussarjan (Toilet Fresh-up Set) hankkimisesta. Parantaaksesi kasetti-WC:si toimivuutta suosittelemme valkoisen tiivistekiinnikkeen vaihtamista oheiseen kiinnikkeeseen (A).

### Vaiheet

- 1 Poista jätesäiliö luukun kautta
- 2 Työnnä paikoillaan olevaa kiinnikettä +/- 1 cm vasemmalle, jotta se avautuu
- 3 Poista kiinnike
- 4 Aseta uusi kiinnike ja työnnä oikealle, kiinnike lukittuu uudestaan
- 5 Liu'uta jätesäiliö takaisin sen alkuperäiselle paikalle huoltoluukun kautta

## **SE** Instruktions för packningshållare

Vi gratulerar till ditt köp av ett Toilet Fresh-up Set. För att förbättra den totala prestandan på din kassettoilet rekommenderar vi att du byter ut den vita packningshållaren mot den medföljande hållaren (A).

### Tillvägagångssätt

- 1 Ta bort avfallstanken via luckan
- 2 Tryck den befintliga hållaren +/- 1 cm till vänster, så att den låses upp
- 3 Ta bort hållaren
- 4 Sätt dit den nya hållaren och tryck den åt höger. Hållaren låses igen
- 5 Skjut tillbaka avfallstanken till dess ursprungliga position via serviceluckan